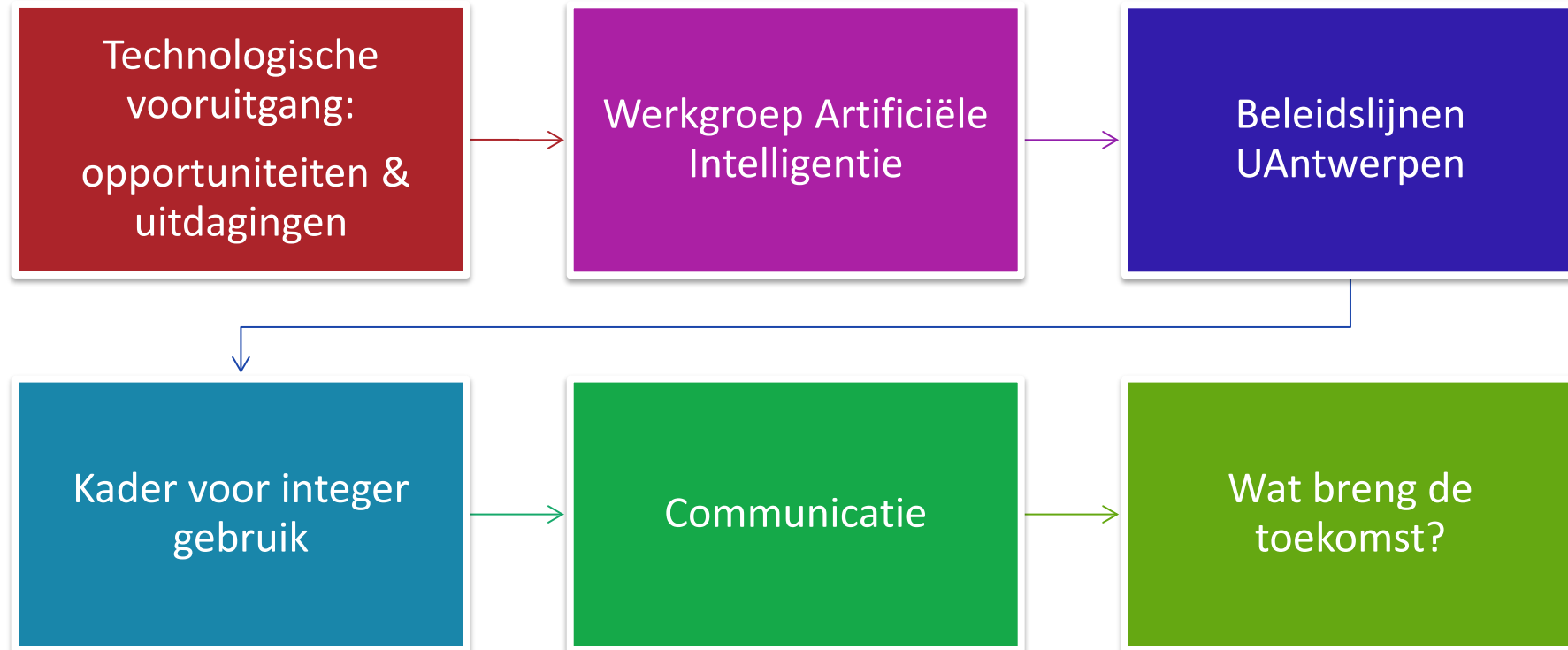


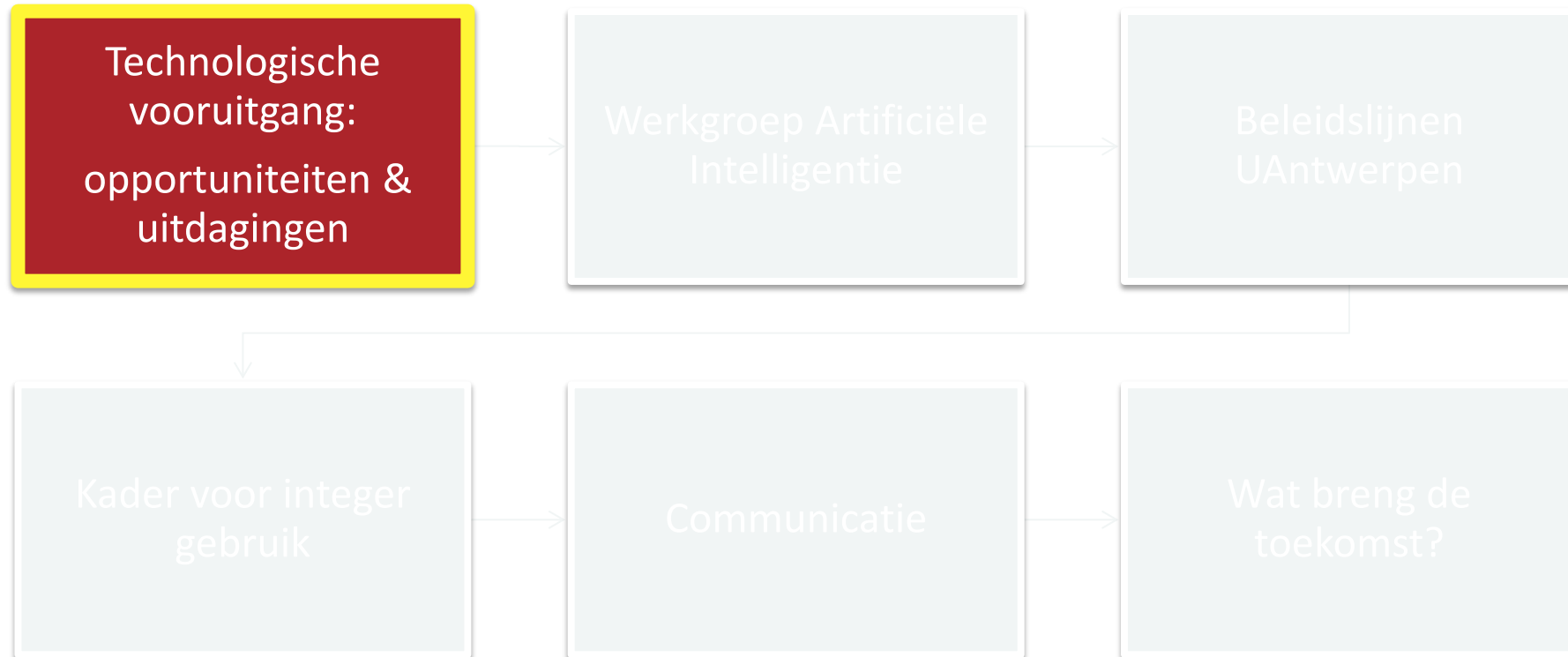


Artificiële intelligentie Beleid UAntwerpen

Liselotte Steensels – 31 mei 2024

Inhoud







Werkgroep Generatieve AI



Nood aan sterk universitair beleid → veel expertise in huis
Oprichting werkgroep april 2023



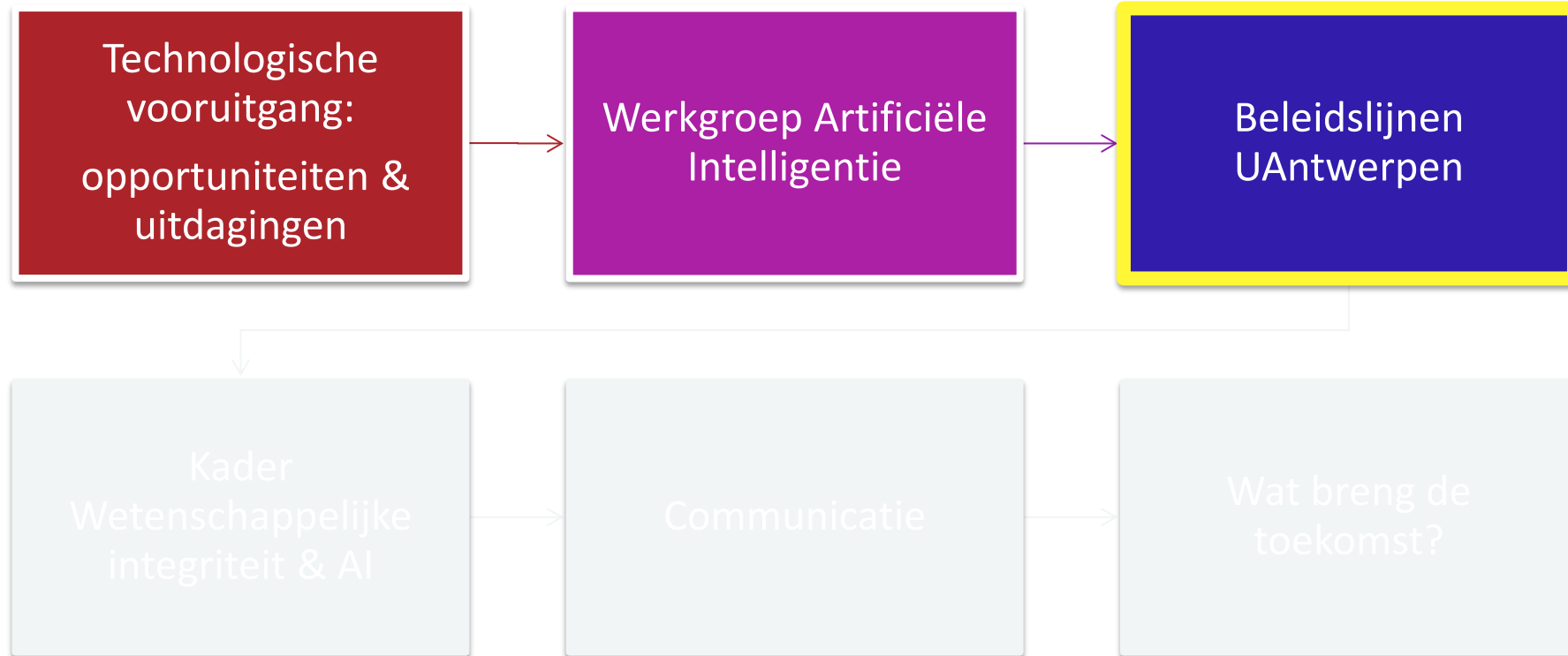
Samenstelling

AI-experten, onderwijsspecialisten, collega's uit diverse disciplines en studentenvertegenwoordigers



Primaire doel

Beleidslijnen
Kader voor integer gebruik





Algemeen uitgangspunt

Nieuwe perspectieven en mogelijkheden
omarmen en integreren

Studenten en personeel ondersteunen knowhow
op te bouwen

Nadruk op correct en creatief gebruik van tools



6 belangrijke pijlers

Competenties personeel

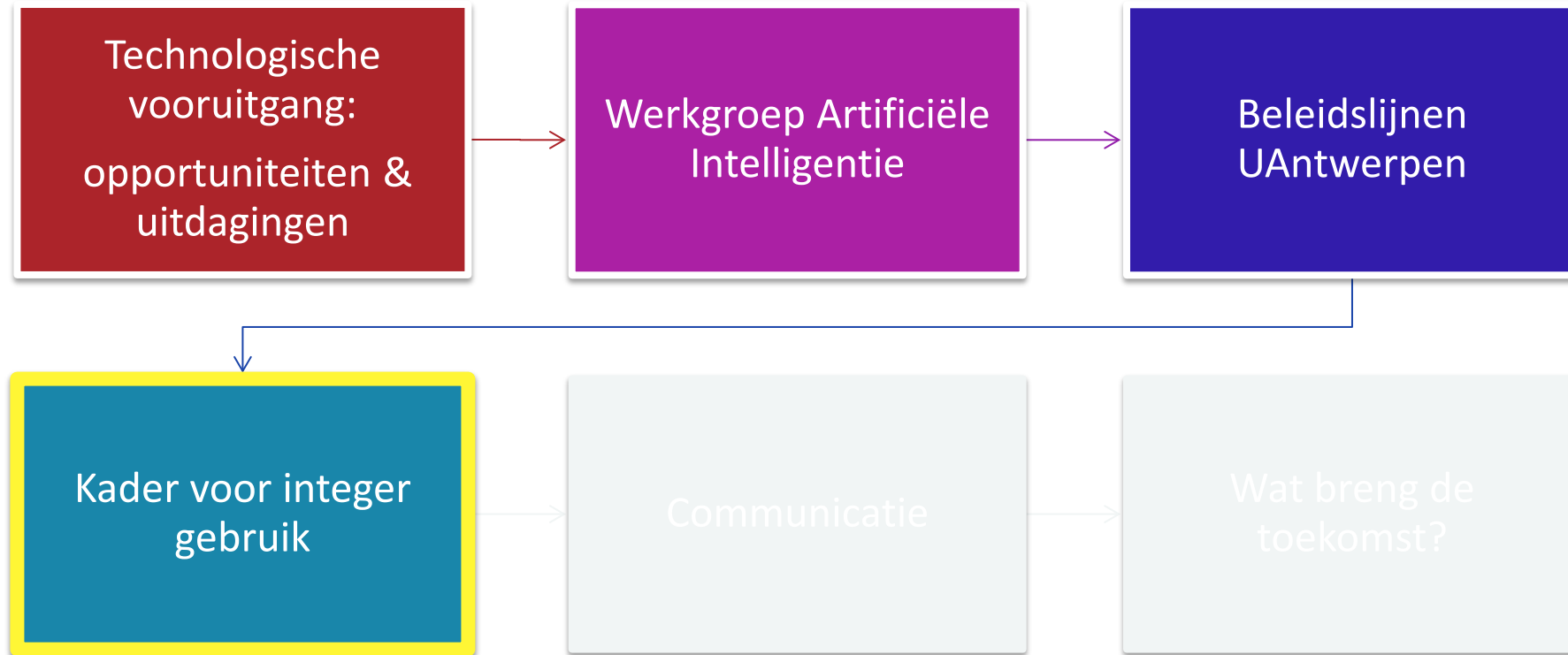
Wetenschappelijke integriteit

Curricula opleidingen

Onderwijskwaliteitszorg

Inclusief onderwijs

Opvolgen evolutie





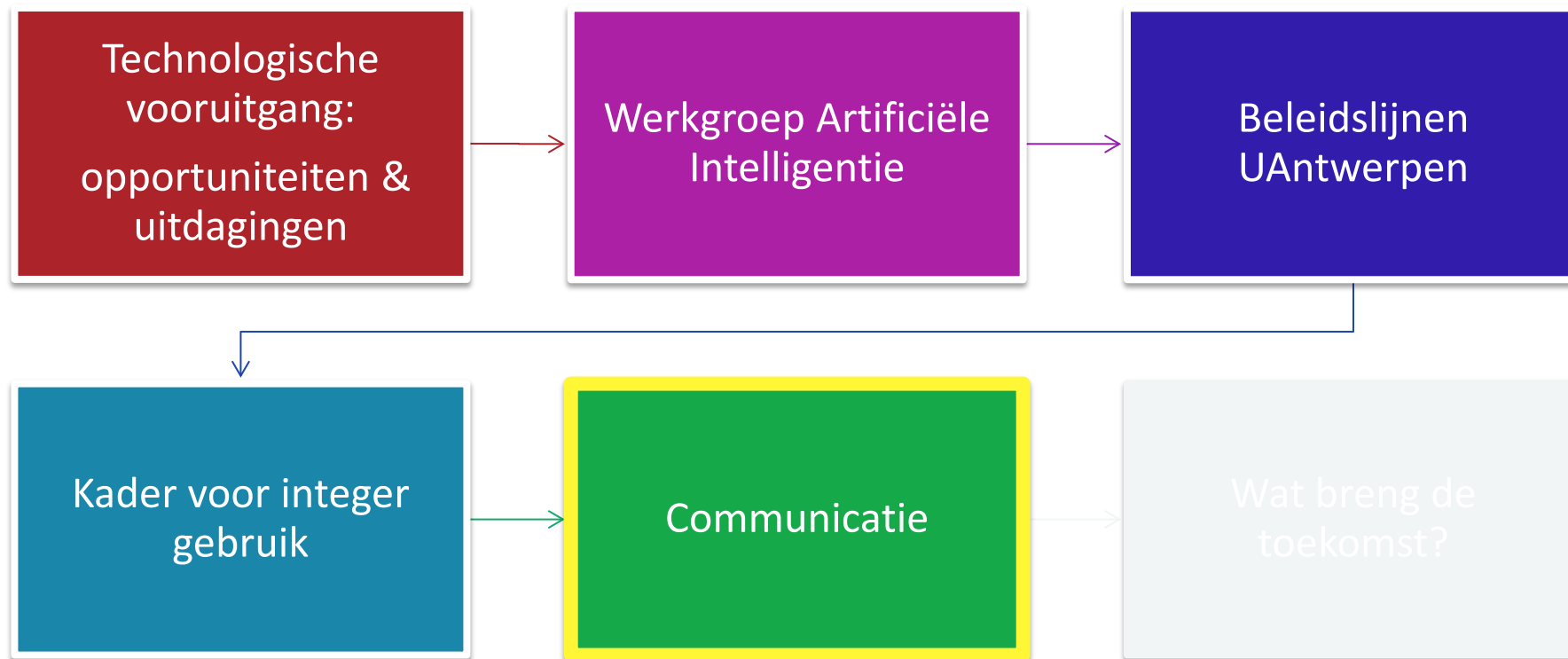
Wat kan wel?

- Generatieve AI-tools toegelaten als ondersteuning
- Inhoud moet geverifieerd en onderbouwd worden met wetenschappelijke bronnen
- Eerlijke vermelding waar en wanneer tools gebruikt zijn
- *Nood aan sterke basiscompetenties → kritische blik*

Wat kan niet?

- Letterlijke overnames van tekst zonder duidelijke bronvermelding
- Inzet van tools waardoor een juist oordeel over de competenties onmogelijk/belemmerd wordt
- Inzet van tools wanneer dit niet toegelaten is volgens de richtlijnen van het opleidingsonderdeel

!Nood aan duidelijke richtlijnen per opleidingsonderdeel!



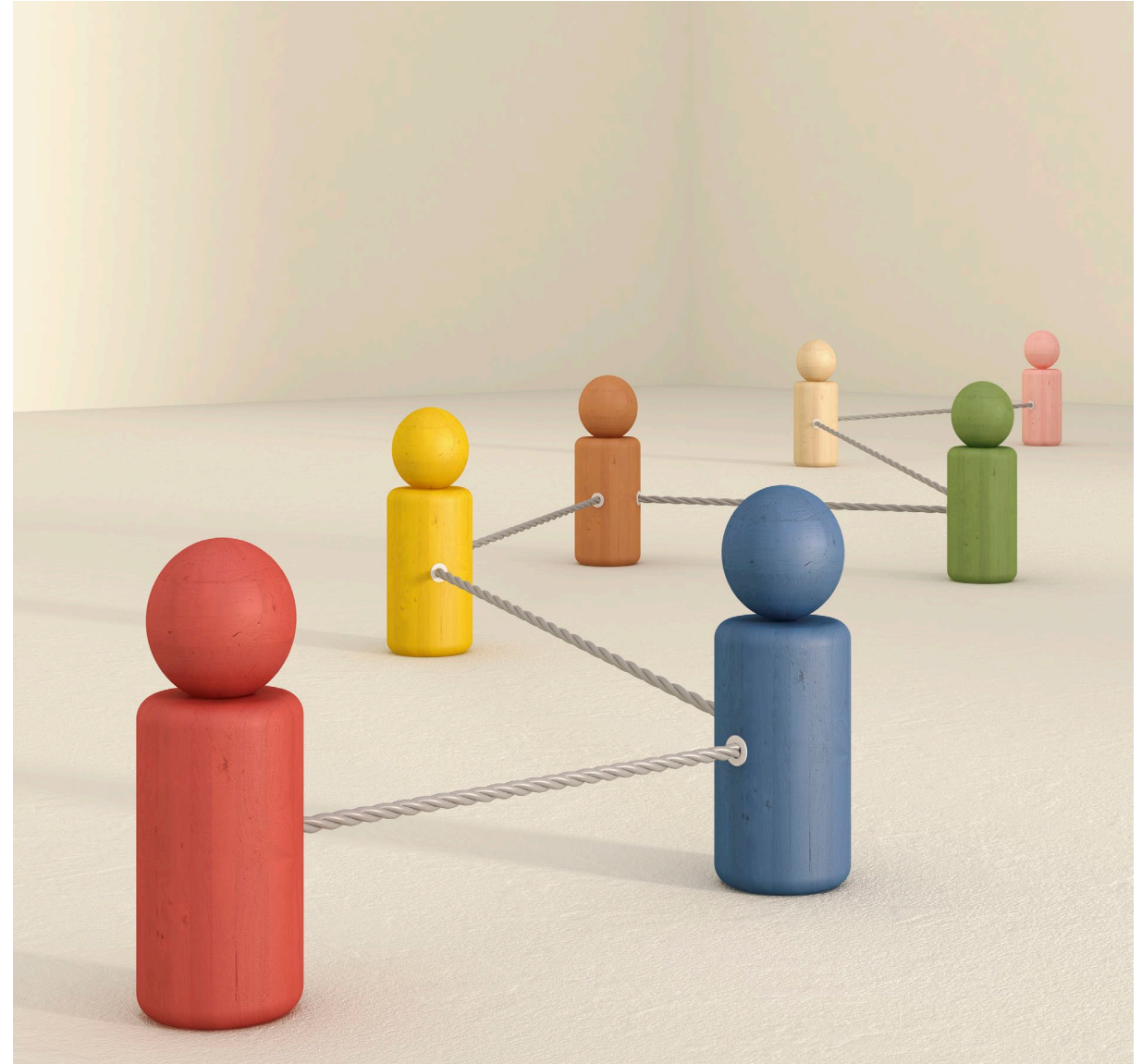
Nood aan duidelijke communicatie

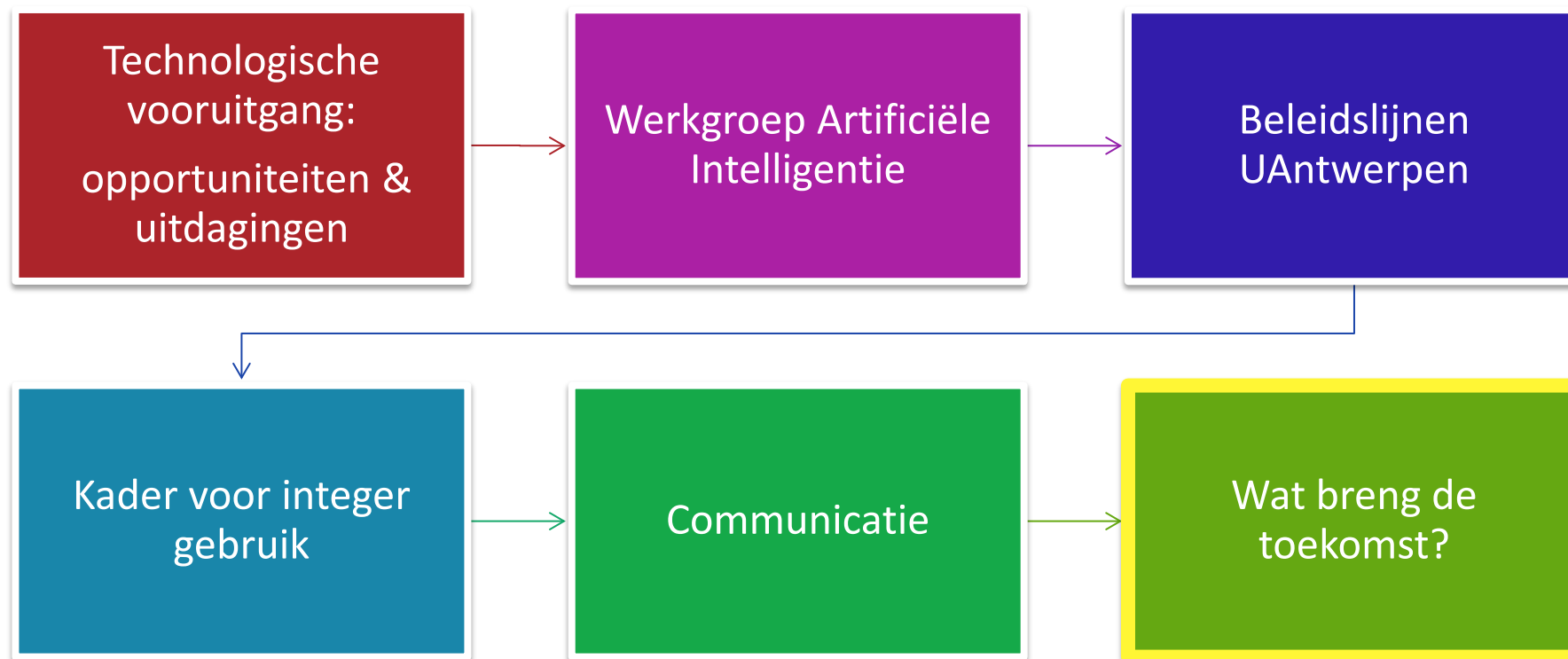
Studenten

- Vertaling beleidslijnen en kader → studentenportaal

Docenten

- Informatiepagina op personeelsportaal > Infocenter Onderwijs
- Good practices via maandelijkse Nieuwsbrief Onderwijs én Infocenter Onderwijs
- Opleidingen georganiseerd door ECHO (Expertisecentrum Hoger Onderwijs)

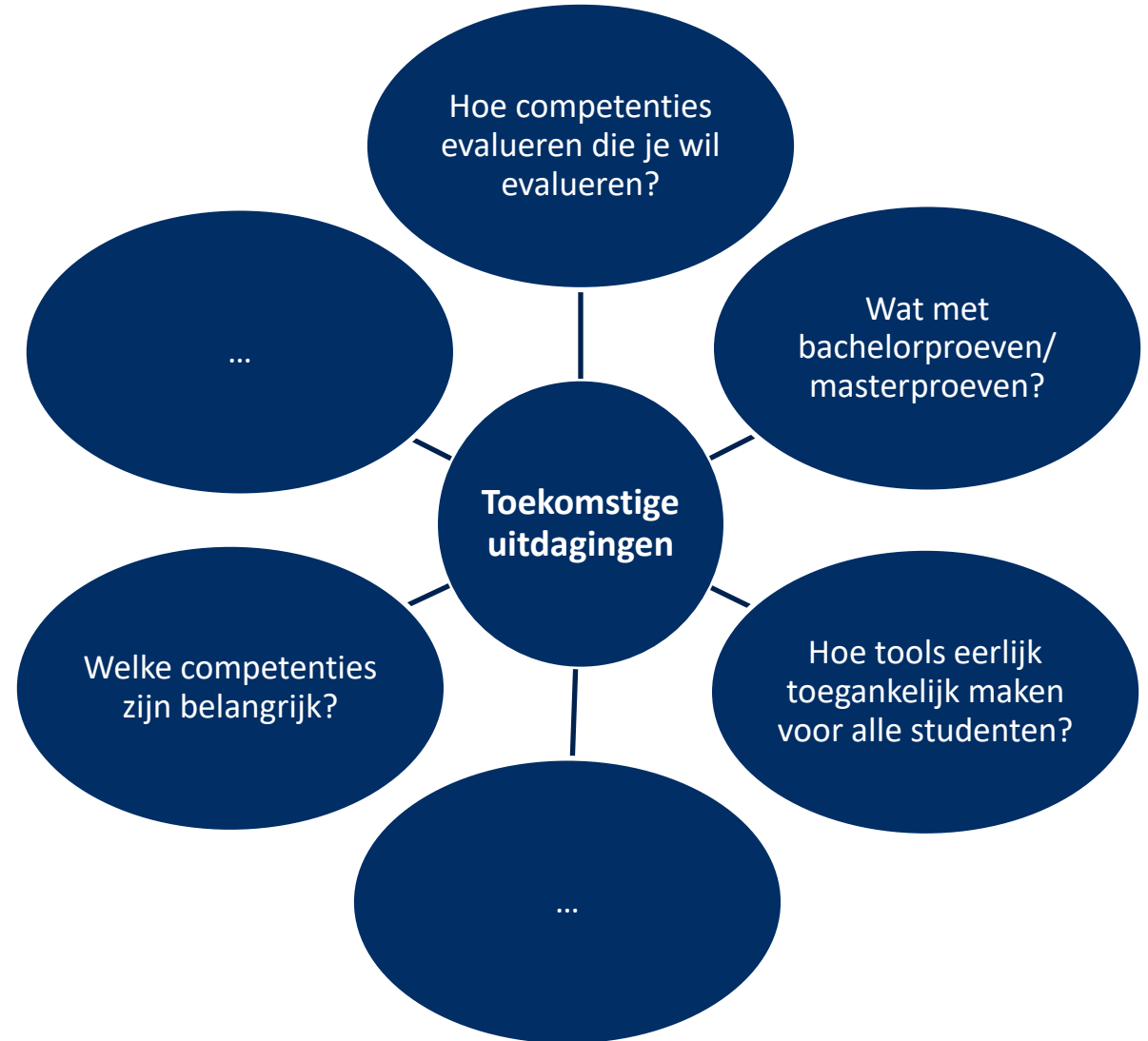




AI = snel evoluerend domein

Nood aan continue bijsturing

Belang van leren van elkaar (good practices)





Vragen?